

Neue Boden- Einbauleuchten

ROLF WINTER
CHAMP[®]
LICHT



 made
in
Germany



SQIL FLATPACK

Die ultraflache Rechteck-LED- Leuchte für den Einsatz drinnen und draußen: Bei einer Gesamt-Einbautiefe von nur 16 mm lässt sie sich in nahezu alle Böden integrieren. Mit ihrer hohen Lichtleistung, der matten Oberfläche und dem Anti-Rutsch-Belag ist sie auch zur eindrucksvollen Illumination von größeren Flächen geeignet.

Technische Daten

Anschluss:
Betriebsspannung:
Abmessungen:
Einbautiefe:
Empfohlene
LED-Nutzungsdauer:
Leistungsaufnahme:
Lichtfarben:
Material/Scheibe:

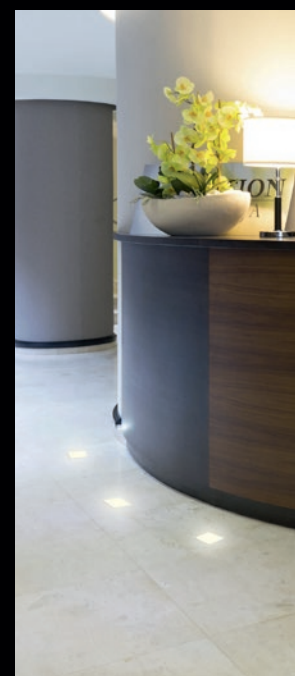
Schutzart:

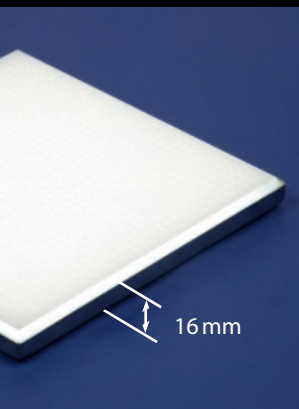
SQIL 109

Litzen 2 m
12VDC
109 x 109 mm
16 mm +/- 0,5 mm
60.000 h
4,2W
Neutralweiss
Edelstahl/Hartglas
mit keramischer
Anti-Rutsch-
Beschichtung
IP67

SQIL 202

Litzen 2 m
12VDC
202 x 202 mm
16 mm +/- 0,5 mm
60.000 h
16,5W
Neutralweiss
Edelstahl/Hartglas
mit keramischer
Anti-Rutsch-
Beschichtung
IP67





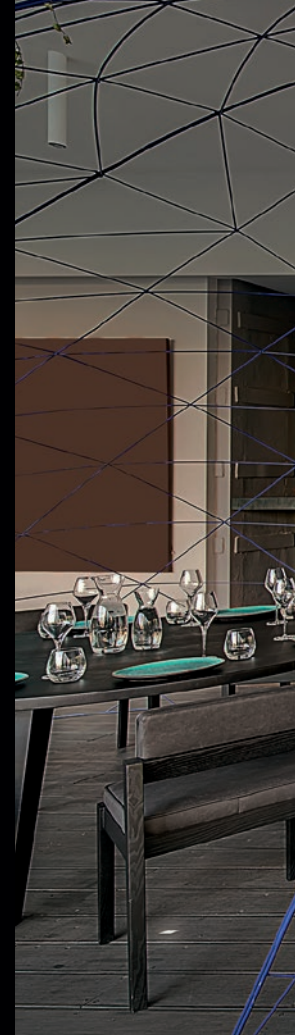


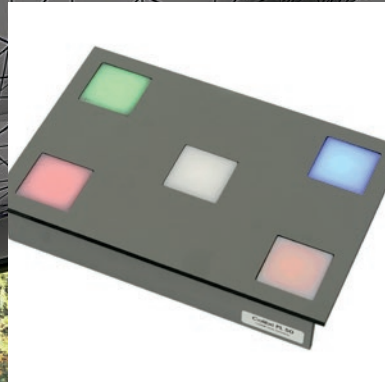
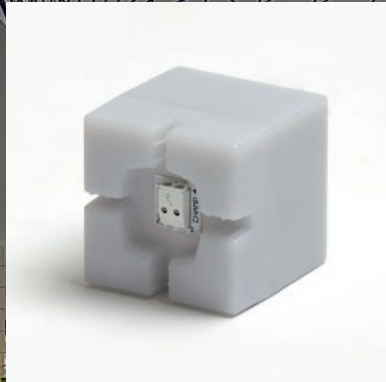
COLIBRI PL 50

Ein LED-Würfel mit 5 cm Kantenlänge, matt, mit glatter Oberfläche – das ist die vielseitige Colibri PL 50. Sie setzt Akzente im Innen- und Außenbereich, ohne zu blenden. Durch ihre robuste Bauweise hält sie auch einem Überfahren mit schweren Fahrzeugen stand.

Technische Daten

Betriebsspannung:	12VDC
Leistungsaufnahme:	0,25W
Abmessungen:	50 x 50 x 50 mm
Material:	Polycarbonat UV-stabilisiert
Schutzart:	IP 44 (IP 67 wenn der Klemmraum mit Silikon gefüllt wird)
Anschluss:	Push-in-Klemmen zum Einstecken von Drähten oder Litzen 0,2 - 0,75 mm ²
Lichtfarben:	Neutralweiss, blau, grün, gelb, rot





COLIBRI ST 50



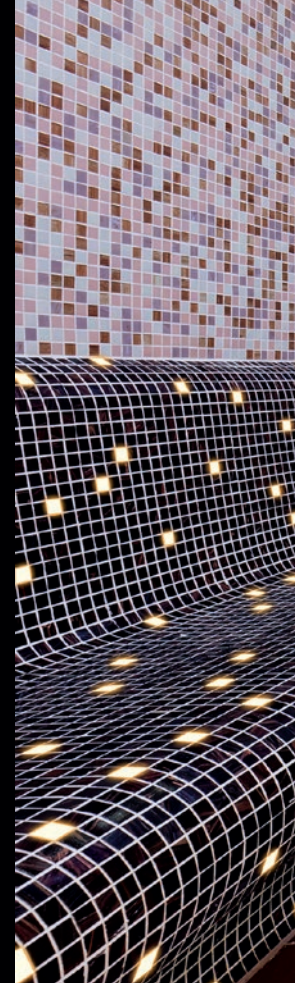
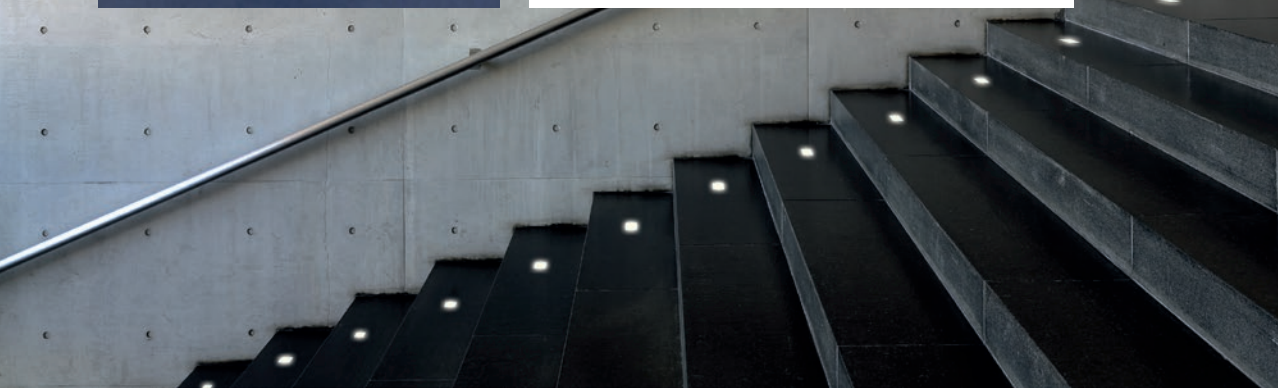
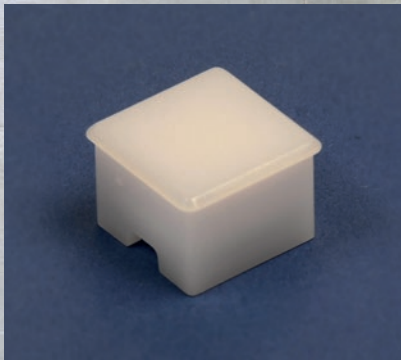
Die Colibri ST 50 unterscheidet sich vom Schwestermodell PL 50 durch die unregelmäßige Oberfläche, die einer gebrochenen Steinstruktur nachempfunden ist. Dadurch eignet sie sich besonders für die Integration in gepflasterte Flächen und Naturstein. Wegen der Oberflächenstruktur trägt sie 2 Millimeter höher auf.

Technische Daten

Betriebsspannung:	12VDC
Leistungsaufnahme:	0,25W
Abmessungen:	50 x 50 x 52 mm
Material:	Polycarbonat UV-stabilisiert
Schutzart:	IP 44 (IP 67 wenn der Klemmraum mit Silikon gefüllt wird)
Anschluss:	Push-in-Klemmen zum Einstecken von Drähten oder Litzen 0,2 - 0,75 mm ²
Lichtfarben:	Neutralweiss, blau, grün, gelb, rot



SQ20 Mosaic



Die SQ20 Mosaic wirkt subjektiv heller als die Colibri-Modelle, da sie bei einer Seitenlänge von nur 22 Millimetern und einer Einbauhöhe von 15,2 Millimetern eine identische Lichtleistung hat. Mit ihrer matten, glatten Oberfläche eignet sie sich bestens als Lichtstein in Fliesenmosaiken. Ein Einsatz in Feuchträumen ist problemlos möglich.

Technische Daten

Betriebsspannung:	12VDC
Leistungsaufnahme:	0,25W
Abmessungen:	22 x 22 x 15,2 mm
Einbauöffnung:	20 x 20 mm
Material:	Polycarbonat UV-stabilisiert
Schutzart:	IP 44 (IP 67 wenn der Klemmraum mit Silikon gefüllt wird)
Anschluss:	Push-in-Klemmen zum Einstecken von Drähten oder Litzen 0,2 - 0,75 mm ²
Lichtfarben:	Neutralweiss, blau, grün, gelb, rot





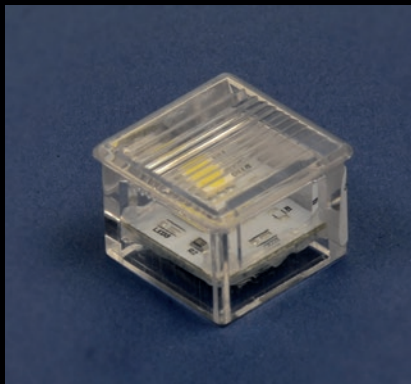


SQ20 Beam

Im Gegensatz zur blendarmen SQ20 Mosaic hat die SQ20 Beam eine klare Oberfläche mit Lichtleitlamellen und ist damit deutlich heller. Sie kommt überall dort zum Einsatz, wo eine höhere Lichtausbeute ausdrücklich gewünscht ist, beispielsweise als seitliche Treppenstufenbeleuchtung.

Technische Daten

Betriebsspannung:	12VDC
Leistungsaufnahme:	0,25W
Abmessungen:	22 x 22 x 15,2 mm
Einbauöffnung:	20 x 20 mm
Material:	Polycarbonat UV-stabilisiert
Schutzart:	IP 44 (IP 67 wenn der Klemmraum mit Silikon gefüllt wird)
Anschluss:	Push-in-Klemmen zum Einstecken von Drähten oder Litzen 0,2 - 0,75 mm ²
Lichtfarben:	Neutralweiss, blau, grün, gelb, rot



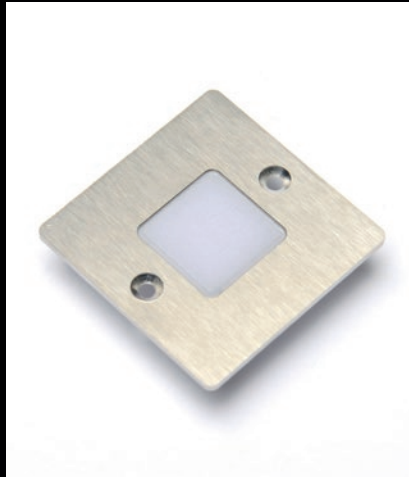


LEVA 50 DIFFUS

Edelstahl LED-Leuchte mit diffuser Lichtabstrahlung für versenkten Einbau in Boden, Decke, Wand etc. Wetterbeständig, daher für Innen und Aussen geeignet.

Technische Daten

Betriebsspannung:	12VDC
Leistungsaufnahme:	0,25W
Abmessungen:	50 x 50 x 15 mm
Einbauöffnung:	22 x 22 mm
Material:	Edelstahl + Polycarbonat UV-stabilisiert
Schutzart:	IP 44 (IP 67 wenn der Klemmraum mit Silikon gefüllt wird)
Anschluss:	Push-in-Klemmen zum Einstecken von Drähten / Litzen 0,2 - 0,75 mm ²
Lichtfarben:	Neutralweiss, blau, grün, gelb, rot





LEVA 50 BEAM

Edelstahl LED-Leuchte mit einer Lichtabstrahlung von ca. 80° asymmetrisch für versenkten Einbau z. B. zur Stufenbeleuchtung oder ähnlichen kleinen Beleuchtungsaufgaben. Wetterbeständig, daher für Innen und Aussen geeignet.

Technische Daten

Betriebsspannung:	12VDC
Leistungsaufnahme:	0,25W
Abmessungen:	50 x 50 x 15 mm
Einbauöffnung:	22 x 22 mm
Material:	Edelstahl + Polycarbonat UV-stabilisiert
Schutzart:	IP 44 (IP 67 wenn der Klemmraum mit Silikon gefüllt wird)
Anschluss:	Push-in-Klemmen zum Einstecken von Drähten / Litzen 0,2 - 0,75 mm ²
Lichtfarben:	Neutralweiss, blau, grün, gelb, rot



ROLF WINTER
CHAMP[®]
LICHT

Datenblätter auf:
www.champ-licht.com



© CHAMP - 05/2019 - Änderungen vorbehalten

